

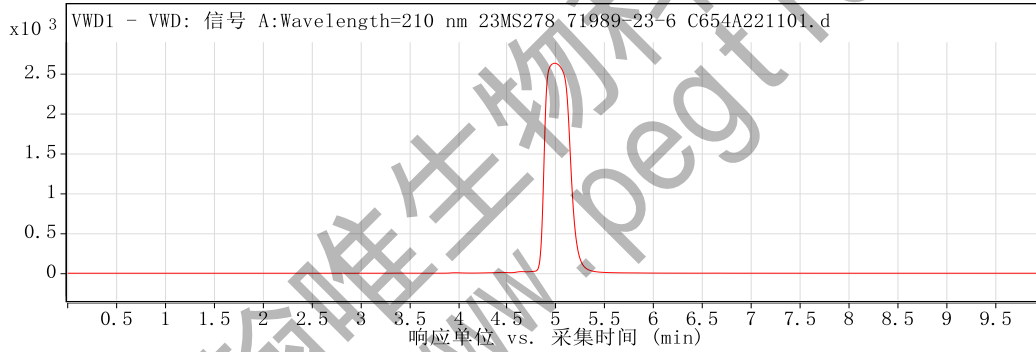
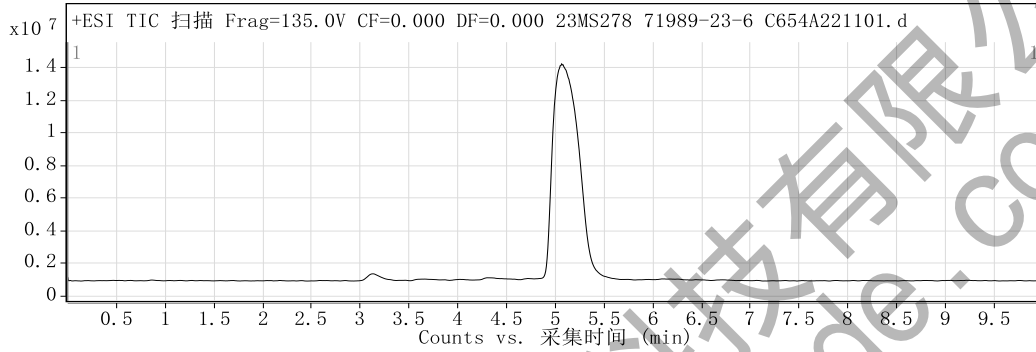
定性分析报告

数据文件名称 23MS278 71989-23-6 C654A221101.d 样品名称 23MS278 71989-23-6 C654A221101
样品类型 Calibration 位置 Vial 15
仪器名称 Instrument 1 用户名 DESKTOP-4G0NUSO\mouxin
采集方法 通用方法(D泵).m 采集时间 2023/9/19 19:15:13
IRM 校正状态 Not Applicable DA 方法 Default.m
注释

设备类型 TandemQuadrupole Sample Group
Info. Stream Name LC 1
Acquisition SW 6400 Series Triple
Version Quadrupole 10.0 (142)

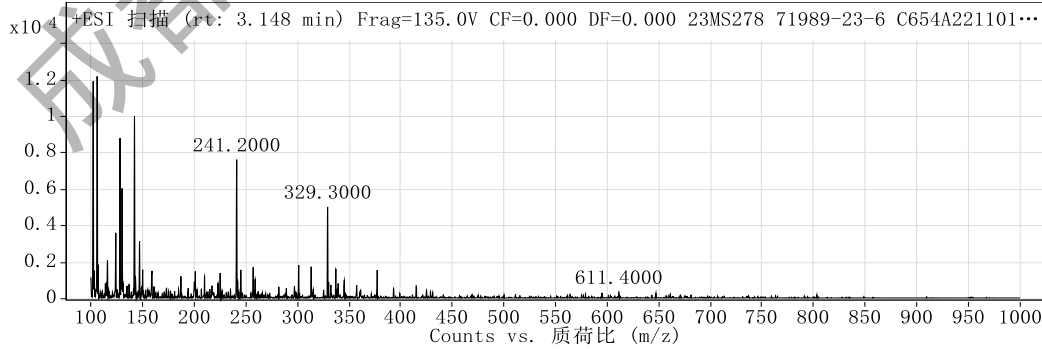
用户色谱图

裂解电压 135 碰撞能量 0 电离模式 ESI



用户质谱图

裂解电压 135 碰撞能量 0 电离模式 ESI



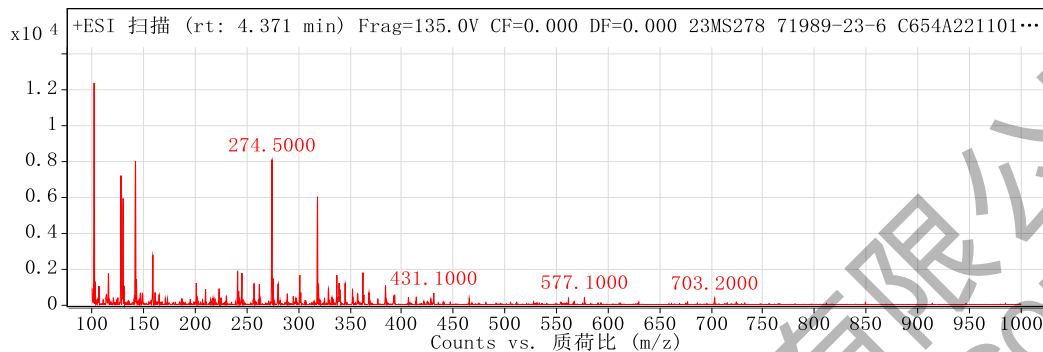
峰列表

m/z	z	丰度
102.2		11939.5
106		12212.54
116		2128.18
124.1		3619.96

定性分析报告

128.2		8825.1
130.1		6063.68
142.2	1	10017.02
147.1		3163.76
241.2	1	7639
329.3	1	5043.92

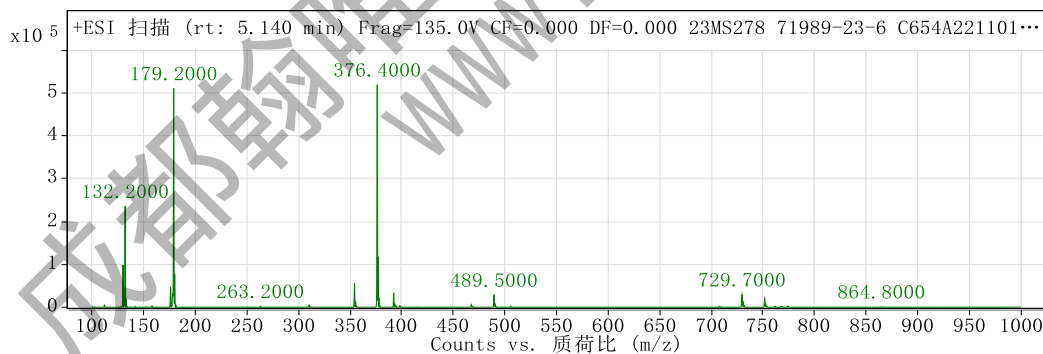
裂解电压 135 碰撞能量 0 电离模式 ESI



峰列表

m/z	z	丰度
102.1		12399.92
128.2	1	7235.28
130.2	1	5961.14
142.2		8031.8
159		2790.32
241.2		1872.02
245.3		1795.7
274.5	2	8117.56
318.5	1	6053.22
362.5	2	1821.32

裂解电压 135 碰撞能量 0 电离模式 ESI



峰列表

m/z	z	丰度
130.1	1	98854.45
132.2	1	235347.08
176.2		47764.36
178.2		29509.28
179.2	1	509920.88
180.2	1	76552.38
354.4	1	55075.48
376.4	1	518390.78
377.4	1	117510.29
392.4	1	32587.1

--- 报告结束 ---

成都翰唯生物科技有限公司
www.pegptide.com